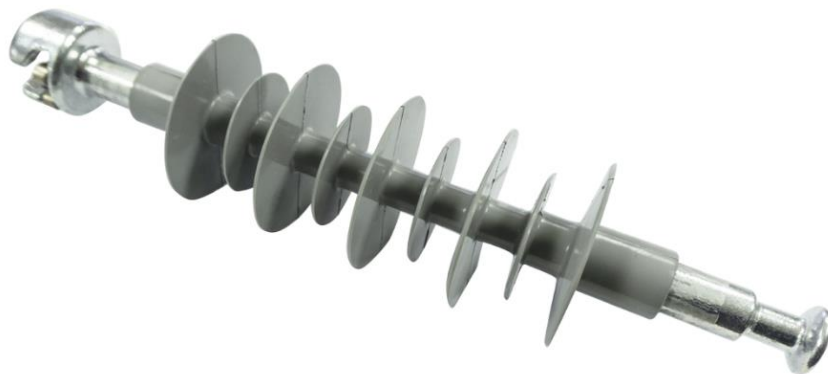


Паспорт изделия

Изолятор ЛК-70/20-ИЗ-ГП (ГНЕЗДО-ПЕСТИК)



Описание:

Полимерные подвесные изоляторы предназначены для изоляции и крепления проводов воздушных линий электропередачи и в распределительных устройствах электростанций и подстанций переменного тока напряжением до 20 кВ. Возможно использование изоляторов ЛК в поддерживающих и в натяжных изолирующих подвесках.

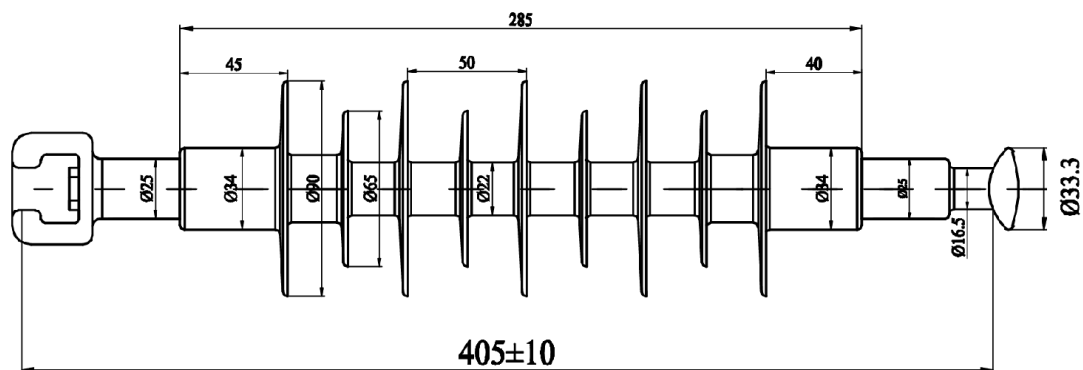
Типы оконцевания изоляторов:

- ГП — Гнездо-Пестик
- ГС — Гнездо — Серьга
- СС — Серьга-Серьга (Проушина-Проушина)
- СП — Серьга-Пестик

Характеристики:

Наименование	Класс изолятора, кН/кВ	Строительная высота Н, мм, не более	Изоляционная высота L, мм, не менее	Длина пути тока утечки, мм, не менее	Выдерживаемое напряжение полного грозового импульса, кВ	Масса, кг, не более
ЛК 70/20-И-З (СП, СС, ГП, ГС)	70/20	405	285	715	180	1,15

Внешний вид изделия может отличаться от изображения на обложке. Производитель имеет право вносить изменения в конструкцию изделия без предварительного уведомления.



Размеры:

Высота: 405 ± 10мм

Минимальное сухое дуговое расстояние: 300мм

Минимальный путь утечки: 730мм

Диаметр стержня: 16мм

Тип оконцевания: Гнездо-Пестик

К-во защитных ребер на изоляторе: 9

Материал:

1) Концевая арматура

1.1) Материал: ковкая сталь, оцинкованная горячим способом

1.2) Минимальная толщина оцинковки: 86 мкм

2) Стержень

2.1) Материал: эпоксидная смола и стекловолокно, кислотоустойчивый тип

2.2) Диаметр: 16мм

3) Защитные экраны:

3.1) Материал: htv силикон

3.2) Цвет: Серый

Механические характеристики:

Заданная механическая нагрузка: 70кН

Стандартная тестовая нагрузка: 35кН

Стандарт: IEC 61109

Номинальное напряжение: 20кВ

Наивысшее напряжение: 27кВ

Выдерживаемое грозовое импульсное напряжение: 150кВ

Выдерживаемое напряжение промышленной частоты: 75/65кВ

Стандарт: IEC 61109

Внешний вид изделия может отличаться от изображения на обложке. Производитель имеет право вносить изменения в конструкцию изделия без предварительного уведомления.