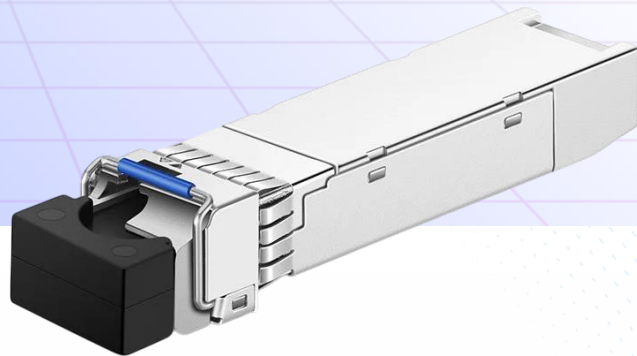


SFP+ модуль

OK-SFP+10G-1330-3



Общее описание

SFP+ модуль OK-SFP+10G-1330-3 представляет собой оптический трансивер для подключения устройств с SFP-слотами к сетям Gigabit и 10 Gigabit Ethernet. Модуль совместим с широким спектром сетевого оборудования и использует разъем Simplex LC, обеспечивая надежное соединение на расстоянии до 3 км.

Особенности:

- Двухволновой режим работы на длинах волн 1330/1270 нм.
- Поддержка технологии горячей замены для упрощенного обслуживания.
- Высокая мощность излучения (от -2 до 4 dBm) и чувствительный приемник (-14 dBm).
- Оптический бюджет 12 дБ, подходящий для средне- и дальнемагистральных соединений
- Широкий температурный диапазон (-5...+70 °C) для стабильной работы в различных условиях.
- Есть функция DDM для цифрового мониторинга

Технические характеристики:

Рабочая длина волны (Tx/Rx)	1330/1270 нм
Тип лазера	DFB
Мощность излучения	от -2 до -4 dBm
Тип приемника	PIN
Чувствительность приемника	-14 dBm
Максимальная допустимая мощность на входе приемника	0.5 dBm
Максимальная дальность	3 км
Оптический бюджет	12 дБ
Тип коннектора	Simplex LC
Температурный диапазон	-5...+70 °C