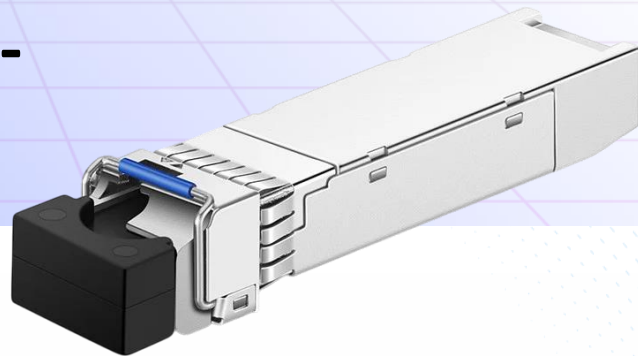


# SFP+ модуль ОК-SFP+10G-1270-10



## Общее описание

SFP+ модуль ОК-SFP+10G-1270-10 представляет собой оптический трансивер для подключения устройств с SFP-слотами к сетям Gigabit и 10 Gigabit Ethernet. Модуль совместим с широким спектром сетевого оборудования и использует разъем Simplex LC, обеспечивая надежное соединение на расстоянии до 10 км.

## Особенности:

- Поддержка горячей замены для упрощения эксплуатации.
- Максимальная дальность передачи сигнала — 10 км.
- Высокий оптический бюджет — 12 дБ, что обеспечивает стабильную работу в пределах заявленной дальности.
- Надежная работа в диапазоне температур от  $-5^{\circ}\text{C}$  до  $+70^{\circ}\text{C}$ .
- Совместимость с современными стандартами передачи данных.
- Есть функция DDM для цифрового мониторинга

## Технические характеристики:

Рабочая длина волны (Tx/Rx)	1270/1330 нм
Тип лазера	DFB
Мощность излучения	от -2 до -4 dBm
Тип приемника	PIN
Чувствительность приемника	-14 dBm
Максимальная допустимая мощность на входе приемника	0.5 dBm
Максимальная дальность	10 км
Оптический бюджет	12 дБ
Тип коннектора	Simplex LC
Температурный диапазон	$-5...+70^{\circ}\text{C}$