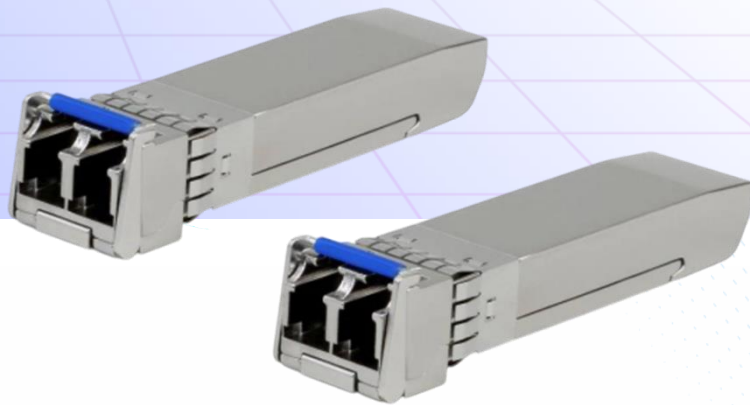


SFP+ модуль

OK-SFP+10G-1330-20



Общее описание

SFP+ модули OK-SFP+ предназначены для подключения сетевых устройств (коммутаторов, медиаконвертеров) к сетям Ethernet со скоростями Gigabit и 10 Gigabit Ethernet. Модули совместимы с различными стандартами и оснащены разъемами Duplex LC, Simplex SC или Simplex LC для удобной интеграции в сеть.

Особенности:

- Совместимость с устройствами, оснащенными SFP-слотами.
- Поддержка технологии горячей замены для упрощенного обслуживания.
- Оптический бюджет 15-20 дБ обеспечивает стабильную связь на расстоянии до 20 километров.
- Компактный и универсальный дизайн, подходящий для сетей различного масштаба.
- Широкий температурный диапазон для стабильной работы (-5...+70 °C).
- Есть функция DDM для цифрового мониторинга

Технические характеристики:

Рабочая длина волны (Tx/Rx)	1330/1270 нм
Тип лазера	DFB
Мощность излучения	от 0 до +5 dBm.
Тип приемника	PIN
Чувствительность приемника	-20 dBm
Максимальная допустимая мощность на входе приемника	+1 dBm
Максимальная дальность	20 км
Оптический бюджет	15-20 дБ
Тип коннектора	Simplex LC
Температурный диапазон	-5...+70 °C